

Toegangscontrole

De SK-ACP centrale is een eenvoudig te gebruiken toegangscontrolesysteem met uitgebreide mogelijkheden.

Met de SK-NET software onder WINDOWS programmeert u de kaarten en badges afhankelijk van de gebruiker en vraagt U de toegangsgegevens op wanneer gewenst. U kan een persoon tot een bepaalde deur toegang verlenen, maar een andere ingang verbieden. Of toegang toestaan tijdens de werkuren, maar niet 's avonds.

Bij verlies of diefstal van een kaart kan deze eenvoudig uit het geheugen gewist worden. U kunt de gebruikers indelen in 15 toegangsgroepen waarbij elke groep een eigen weekschema, toegangsperiode en anti-passback-instelling heeft.

Het is daarenboven mogelijk om de toegangsbeperkingen tot 4000 kaarten afzonderlijk in te stellen. Het tijdstip, de datum, het kaartnummer en de identiteit van de gebruiker worden weergegeven in een overzichtelijke tabel. U kunt sorteren en selecteren op deze gegevens.

De SK-ACP laat u toe de centrale aan elke behoefte aan te passen.

Contrôle d'accès

Le SK-ACP est une centrale pour le contrôle d'accès facile à utiliser. Elle offre beaucoup de possibilités d'extensions.

A l'aide du logiciel SK-NET, qui fonctionne sous Windows, vous programmez les cartes ainsi que les badges pour chaque utilisateur. A tout moment, vous pouvez demander un aperçu de toutes les données d'accès. Il est possible de donner des droits d'accès jusqu'à une certaine porte et de refuser accès à d'autres entrées. Vous pouvez déterminer les droits d'accès durant les heures de travail et de refuser l'accès le soir.

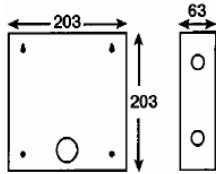
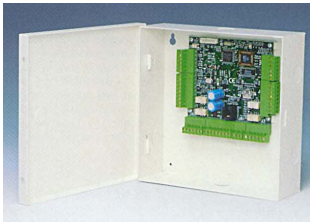
En cas de perte ou de vol d'une carte, celle-ci peut être simplement effacée de la mémoire du lecteur. Vous pouvez classier les utilisateurs dans 15 groupes d'accès. Pour chaque groupe vous pouvez spécifier les dates et les heures d'accès et l'état anti-passback.

Jusqu'à 4000 cartes, il vous est possible de programmer les droits d'accès individuellement. Un rapport vous donne un aperçu clair et détaillé de l'heure, la date, le numéro de la carte et l'identité de l'utilisateur. Vous pouvez classier et sélectionner ces données.

Le SK-ACP vous donne la possibilité d'adapter la centrale selon vos besoins.

SK-ACP

SK-ACP centrale



Per SK-ACP centrale kunnen 2 WIEGAND kaartlezers, codeklavieren of ontvangers worden aangesloten.

Tot 100 centrales kunnen onderling worden verbonden. Zo kunt u tot 200 lezers beheren per locatie.

Per lezer zijn 2 extra inputs voorzien.

- Veiligheid: bij een collectieve garage moet een wagen over de detectielus staan vóór de WIEGAND-lezer de badge aanvaardt.
- Comfort: in het bureel kan een toets worden voorzien om de deur te openen voor een klant.

Centrale SK-ACP

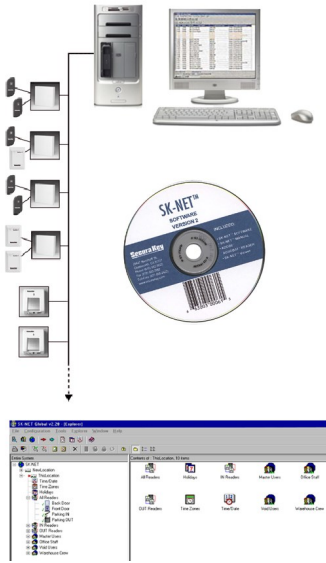
Il est possible de connecter 2 lecteurs de cartes WIEGAND, ainsi que des claviers à code ou des récepteurs par centrale SK-ACP.

De cette manière vous pouvez contrôler jusqu'à 100 centrales. Ainsi vous pouvez gérer jusqu'à 200 lecteurs par location.

Par lecteur 2 inputs supplémentaires sont prévus.

- Sécurité: pour avoir accès à un garage collectif la voiture doit se trouver sur la boucle de détection avant que le lecteur WIEGAND accepte la carte.
- Confort: dans le bureau on peut prévoir un bouton pour ouvrir la porte à un client.

SK-NET software



- Gebruiksvriendelijke software onder Windows
- Mogelijkheid tot indeling in toegangsgroepen en lezersgroepen
- Anti-passback voor ingang/uitgang en voor tijd
- Beheer van een netwerk van lezers en locaties
- Database met 13 persoonsgegevens per kaart
- Toegangsbeperkingen tot 4000 kaarten afzonderlijk in te stellen (o.a. aantal keren, dagen of weken instelbaar)

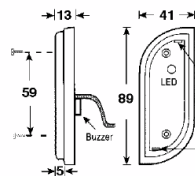
Logiciel SK-ACP

- Logiciel convivial Windows
- Classement possible dans des groupes d'accès et des groupes de lecteurs
- Anti-passback entrée-sortie et anti-passback temporisé
- Contrôle d'un réseau de lecteurs et sites
- Database avec 13 données personnelles par carte
- Possibilité de programmer les droits d'accès individuellement des 4000 cartes (le nombre de fois, jours ou semaines est programmable)

Proximity-lezers - Lecteurs de proximité



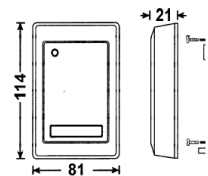
RK-WM



Proximity-lezer (max. 15 cm leesafstand)
Lecteur de proximité (15 cm distance de lecture au maximum)



RK-WS



Proximity-lezer (max. 20 cm leesafstand)
Lecteur de proximité (distance de lecture 20 cm au maximum)



EASY BKA

(codeklavier met Wiegand uitgang, afm. 120x76x21)
(clavier à code avec sortie Wiegand, dim. 120x76x21)



RKKT-02

Sleutelhanger
Porte-clef



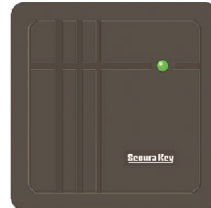
RRCM-02

Kaart
Carte

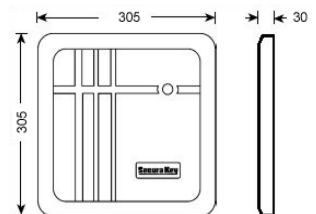


RKCI-02

Bedrukbare ISO-kaart
Carte ISO-imprimable



RK-WM



Proximity-lezer (max. 90 cm leesafstand)
Lecteur de proximité (90 cm distance de lecture au maximum)